

Vitrines modulables



Les vitrines modulables ont été conçues spécifiquement pour offrir une structure variable lors des expositions temporaires. Les aspects fonctionnels, la conservation, la logistique et les aspects créatifs ont été particulièrement pris en compte.

Les matériaux utilisés pour la construction des vitrines respectent les exigences strictes des conservateurs de musée ; entre autre, la réduction de l'émission de polluants dans la mesure du possible.

L'étanchéité des vitrines est assurée par la solution technique utilisée pour lier les éléments modulaires, permettant de stabiliser l'humidité relative à l'intérieur de l'espace d'exposition. L'utilisation de verre feuilleté de sécurité et de systèmes de fermeture de haute qualité offrent protection et sécurité comparables aux installations fixes. Les modules supérieurs permettent l'utilisation en ciel de vitrine d'éclairage LED, de fibres optiques ou de lampes fluorescentes.

La conception modulaire des châssis et des éléments vitrés offre de nombreuses options : outre son utilisation comme vitrine « seule », les éléments peuvent facilement s'assembler en diverses combinaisons.

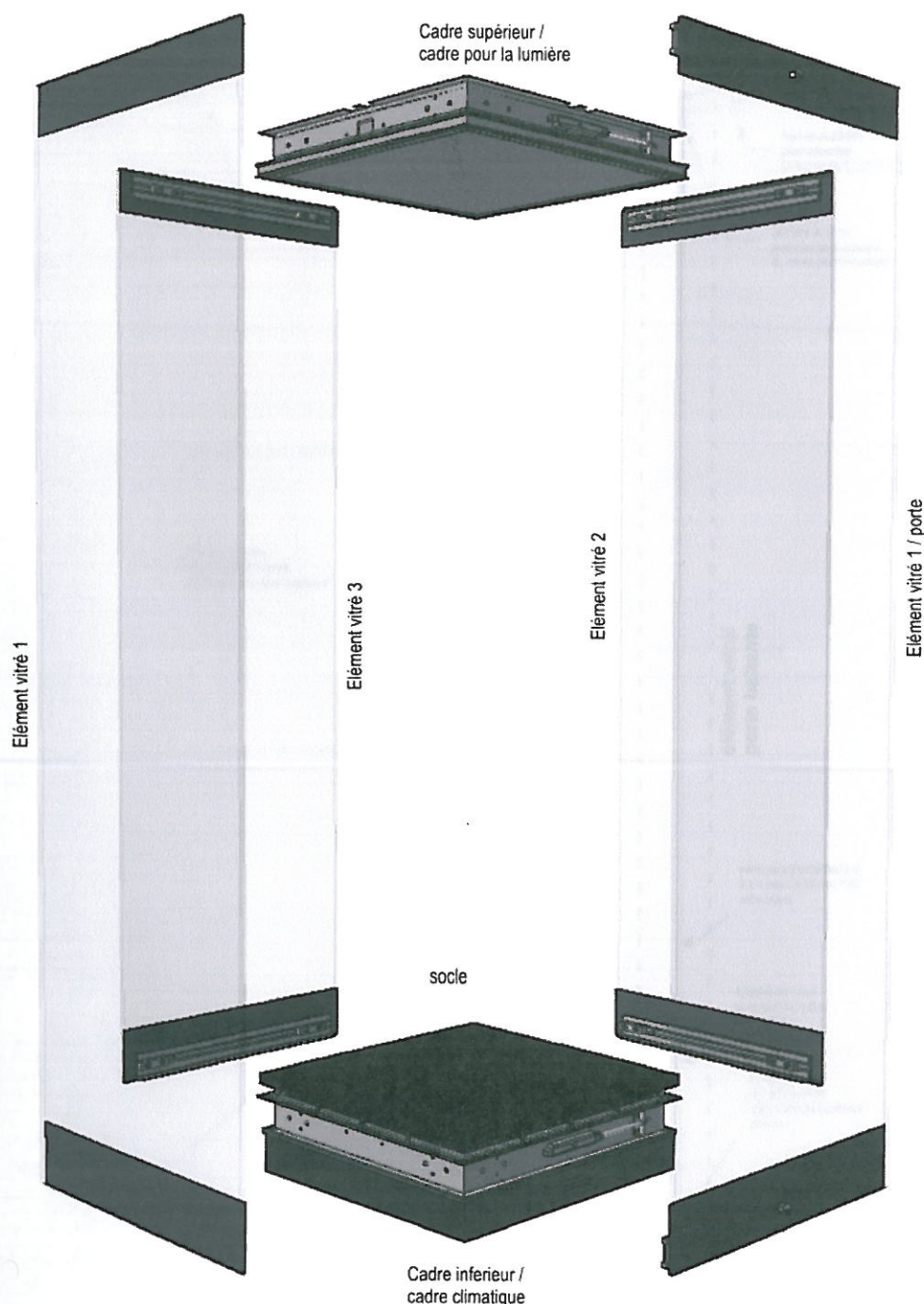
Démontés, les éléments modulaires peuvent être transportés et entreposés pour économiser de la place. En option, nous livrons des caisses de transport sur roues, permettant une utilisation sans danger pour des expositions temporaires.

Le démontage est possible sans compétences techniques particulières après une courte formation du personnel de l'exposition. Des portes battantes garantissent une mise en place confortable et sûr des expositions.

Une bande de peinture contre-laquée derrière le verre cache les mécanismes de verrouillage et les charnières. Sa teinte peut être choisie par l'utilisateur.

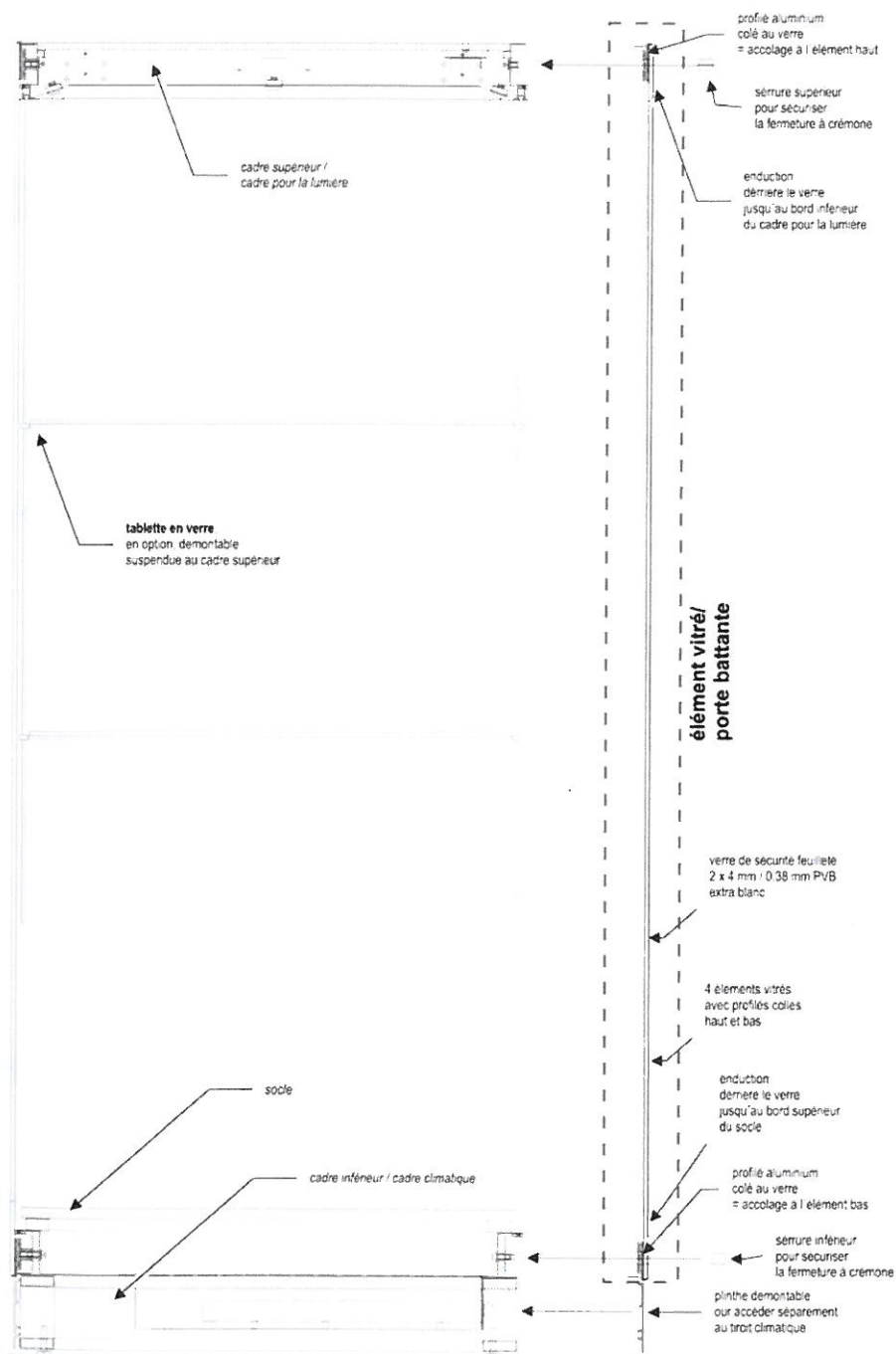
L'installation de dispositifs d'alarme supplémentaires est possible.

Les illustrations suivantes montrent des détails de la structure et des fonctionnalités .



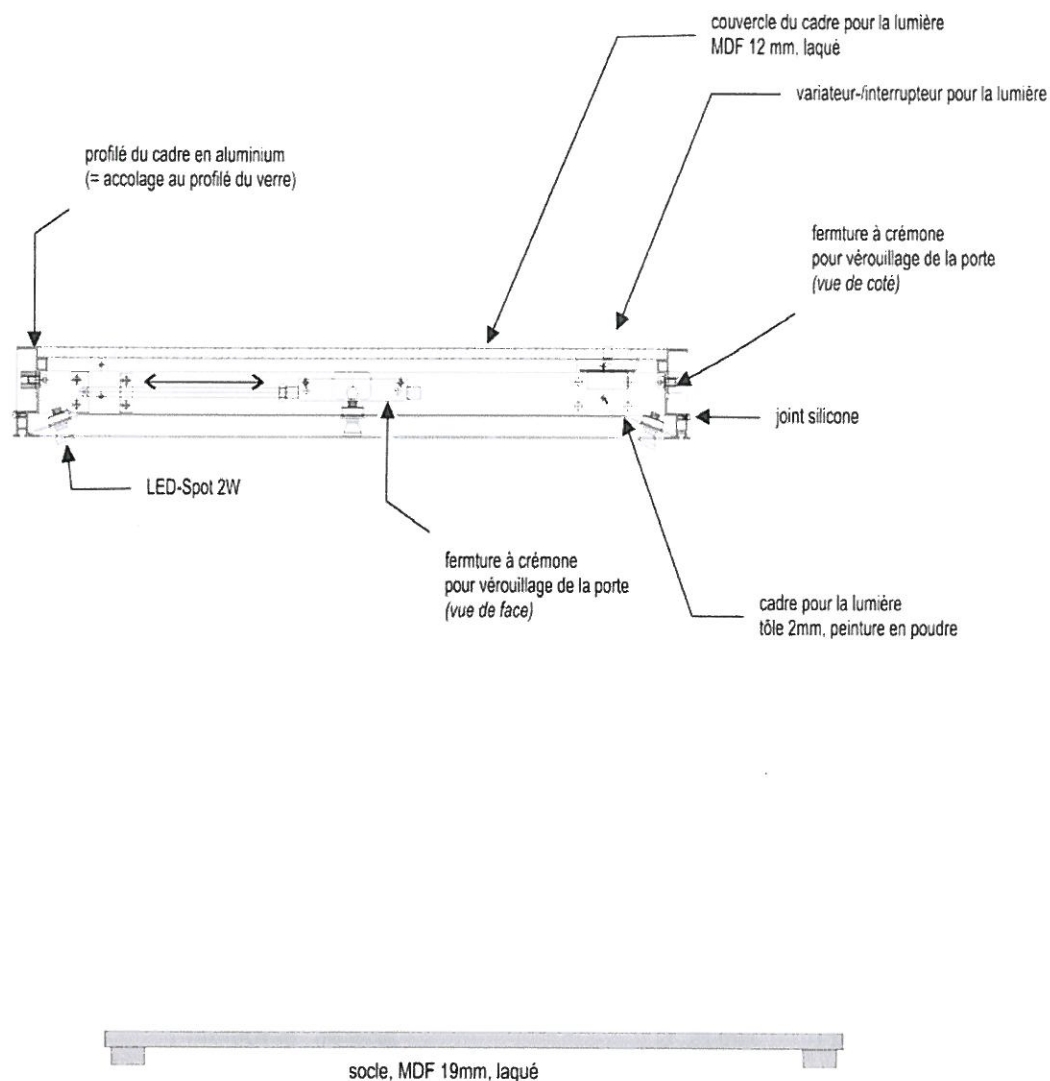
La vitrine modulable de REIER est constituée de deux châssis et d'éléments vitrés. Les cadres supérieur et inférieur sont de même dimensions et peuvent donc être empilés. Les éléments vitrés ont des profils solidement collés et peuvent être stockées à plat ou verticalement.

Les éléments vitrés et les cadres sont vissés ensemble par l'intérieur du cadre. Les profils de connexion assurent une installation sûre et précise.



Le rectangle en pointillé représente un élément vitré détaché du corps de la vitrine. Les profilés sont fixés derrière une bande contre-laquée du verre. Ils sont vissés sur les contre-profilés des éléments de châssis.

La porte battante est vissée par ses charnières dans les châssis supérieur et inférieur. Le panneau vitré de la porte est percé au centre de la bande contre-laquée pour permettre l'accès aux serrures grâce à une clé carrée. Un barillet de haute qualité verrouille ensuite leur accès.



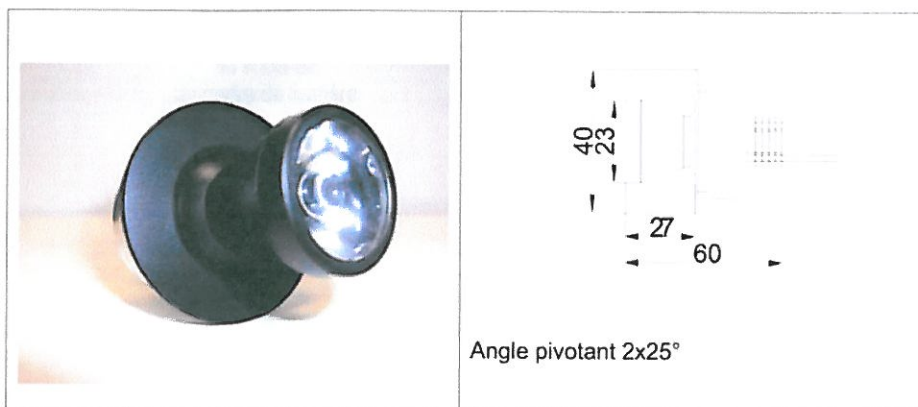
Le socle en MDF E1 est revêtu d'une peinture à 2 composants testée spécialement pour la conservation.

Dans les vitrines modulables comportant une climatisation passive, il est prévu un joint creux pour assurer l'échange d'air entre l'intérieur et le tiroir climatique.

Le bord supérieur du socle est au même niveau que le bord supérieur du verre arrière.

REIER LED-Spots

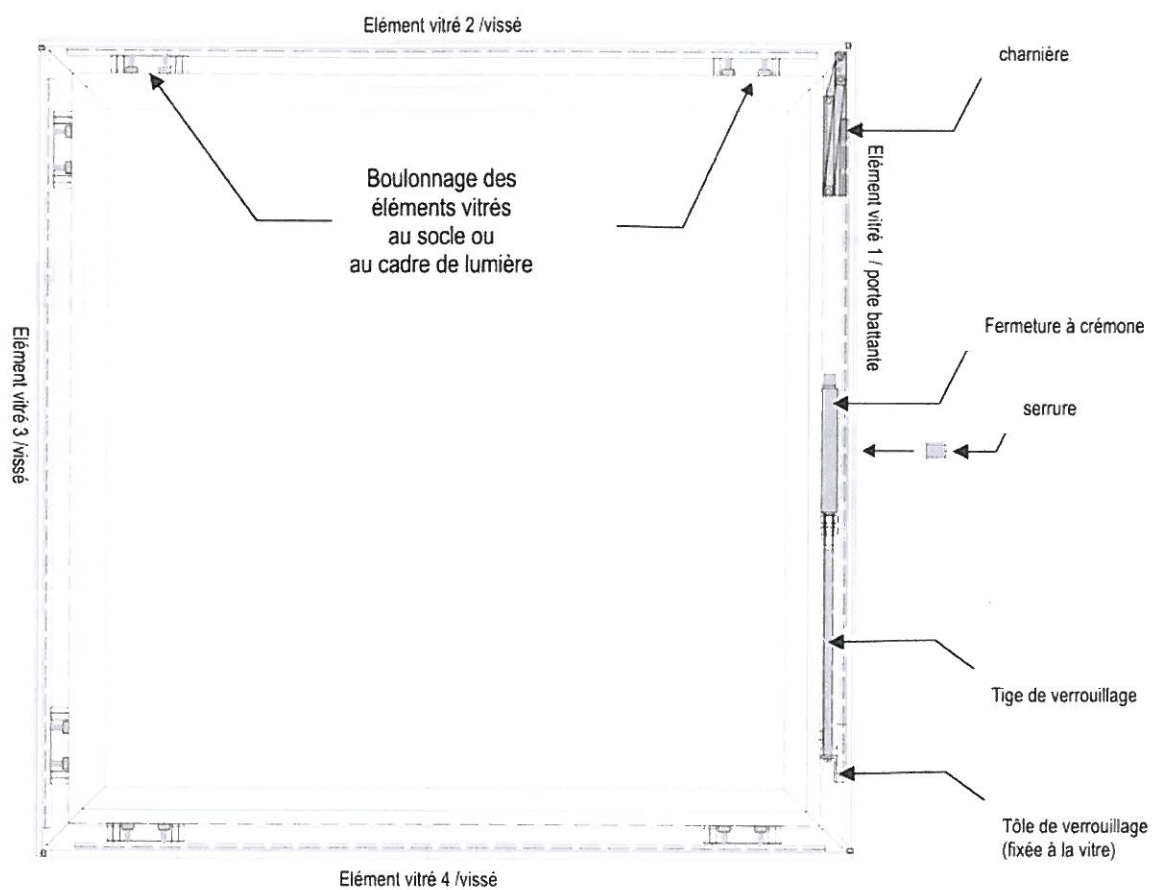
High-Power LED-Spot, 40mm avec fourreau, 2W, couleur 3000-3200K, pivotant



Optiques	fotométrie	diamètre du trou	besoin au courant
9,5° plain		Ø 28 mm	500mA
tight			
15,4° frosted		Ø 28 mm	500mA
23,8° frosted		Ø 28 mm	500mA
31,8° frosted		Ø 28 mm	500mA
27,3° ripple		Ø 28 mm	500mA
41,4° ripple		Ø 28 mm	500mA
44x15Grad elliptical		Ø 28 mm	500mA
14x49Grad elliptical		Ø 28 mm	500mA

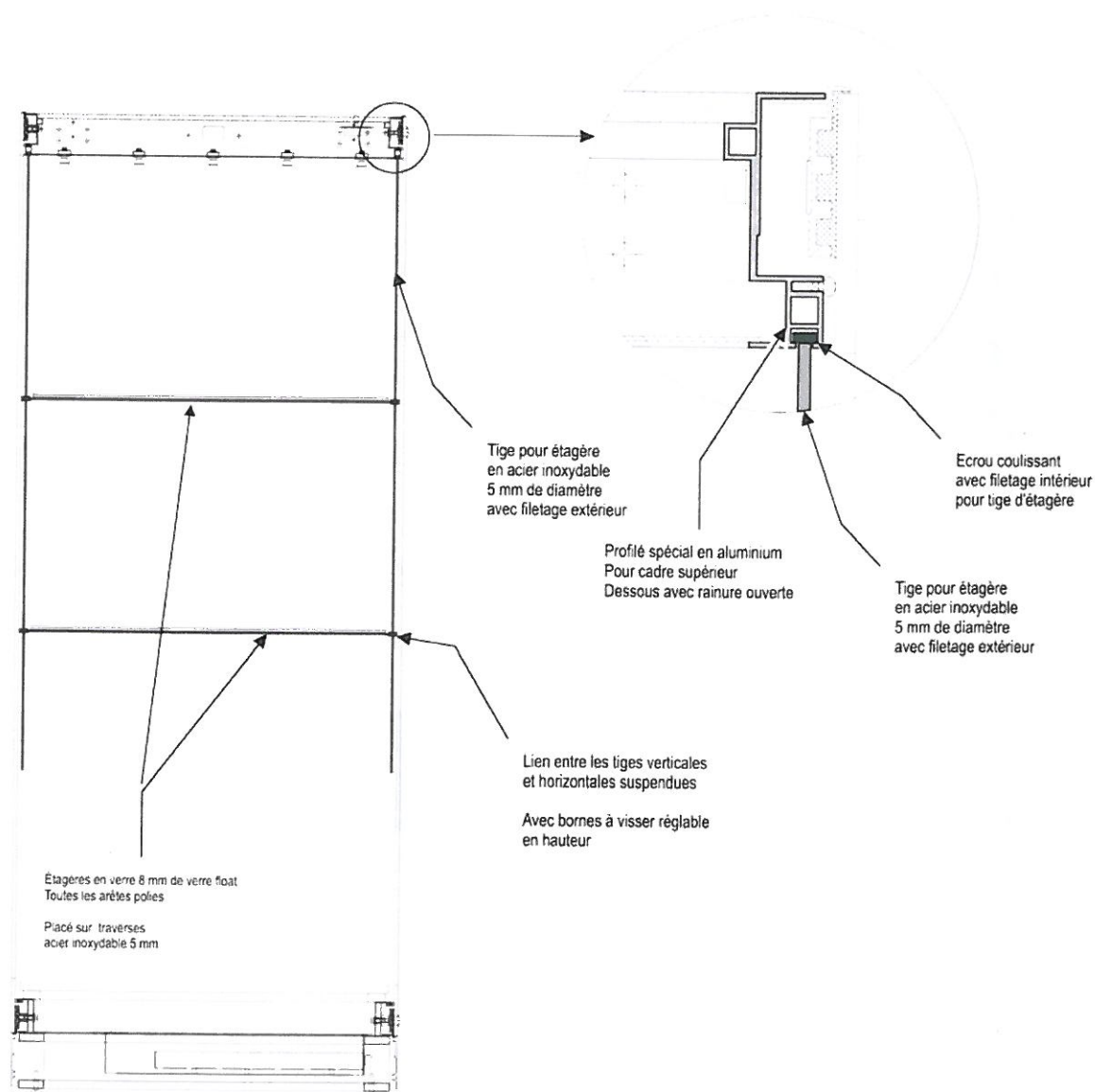
Existe en:

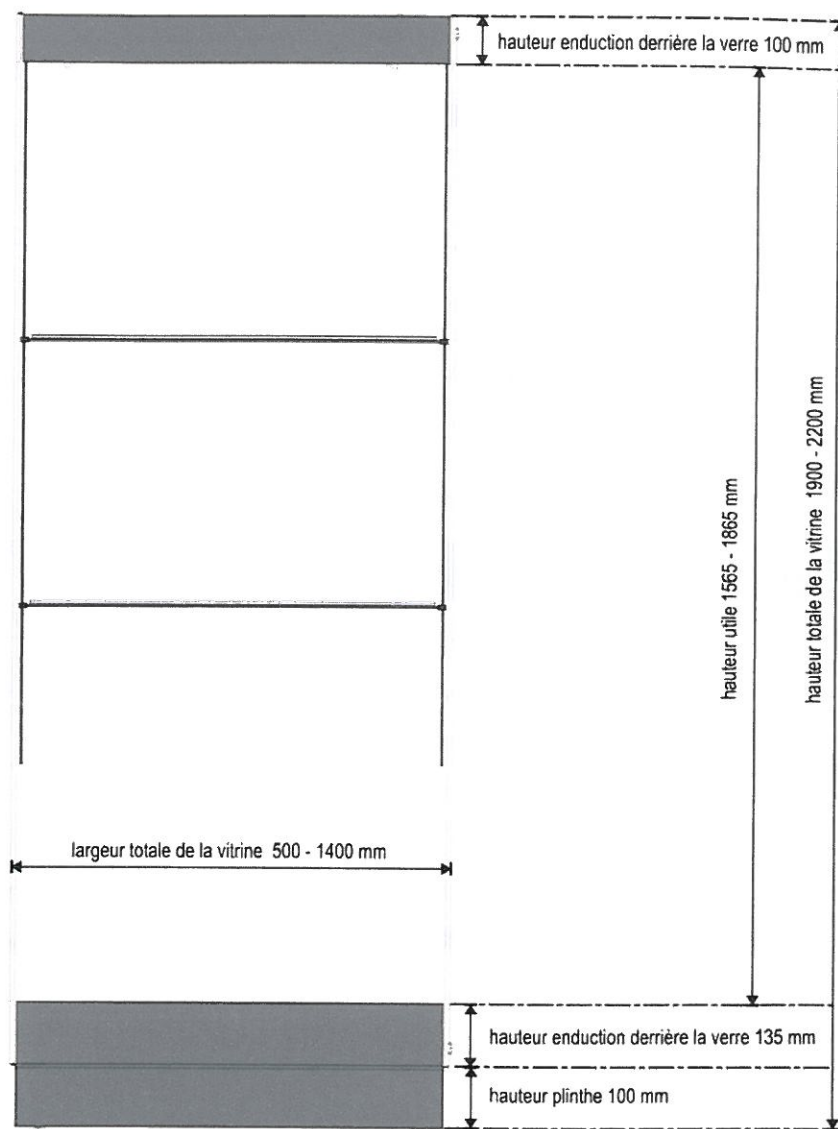
noir anodisé
anodisé nature



Vue de dessus

Installation d'étagères

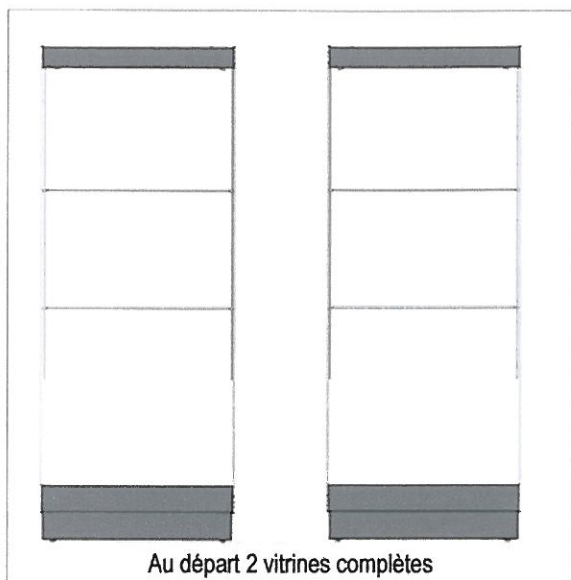




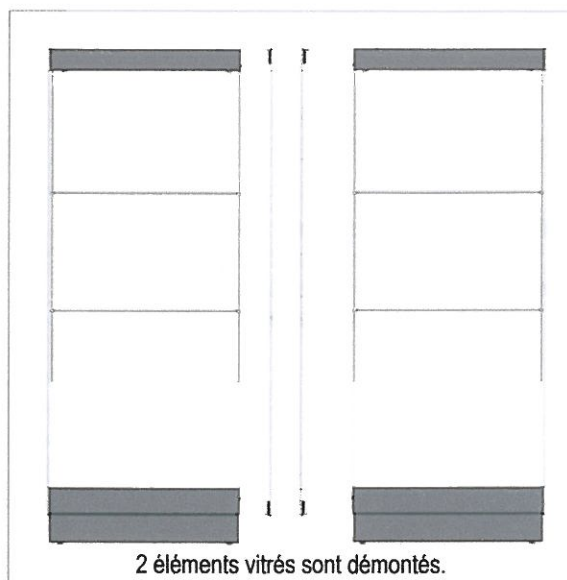
La hauteur des éléments haut et bas ne peut, pour des raisons techniques, être réduite.

Groupement de vitrines

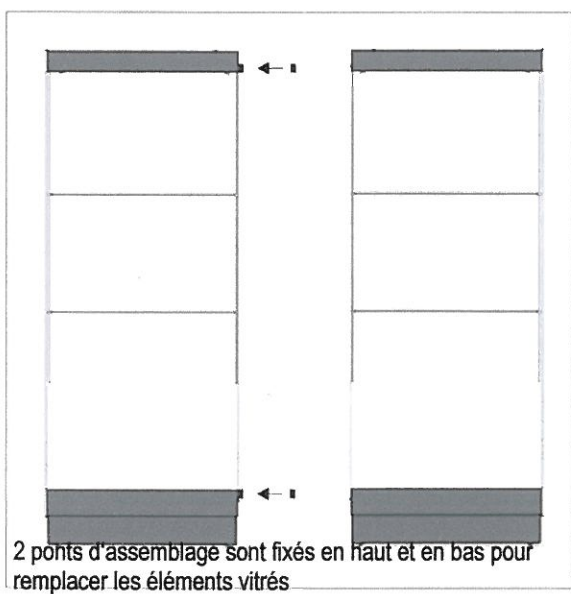
1



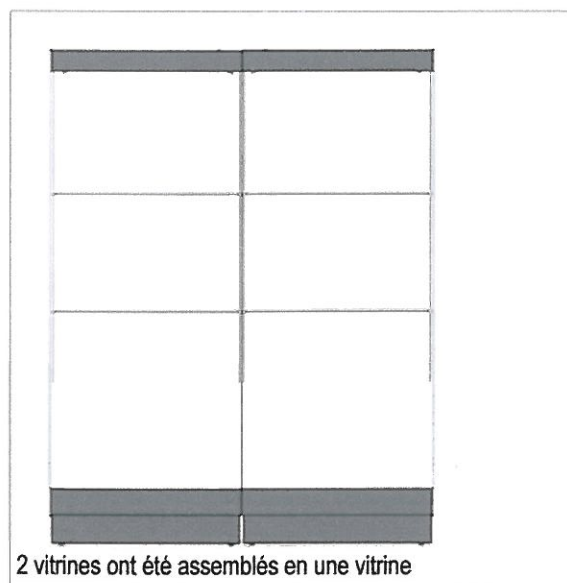
2



3



4

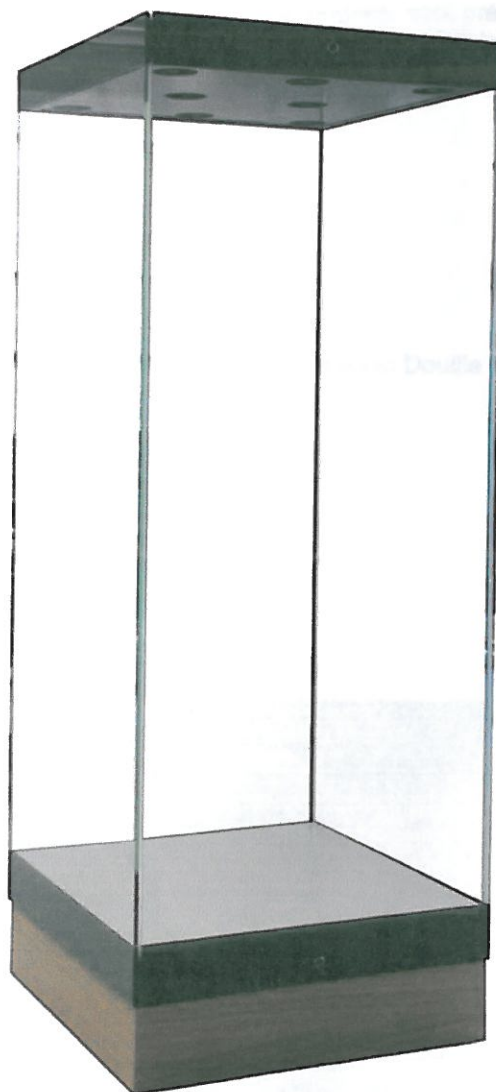
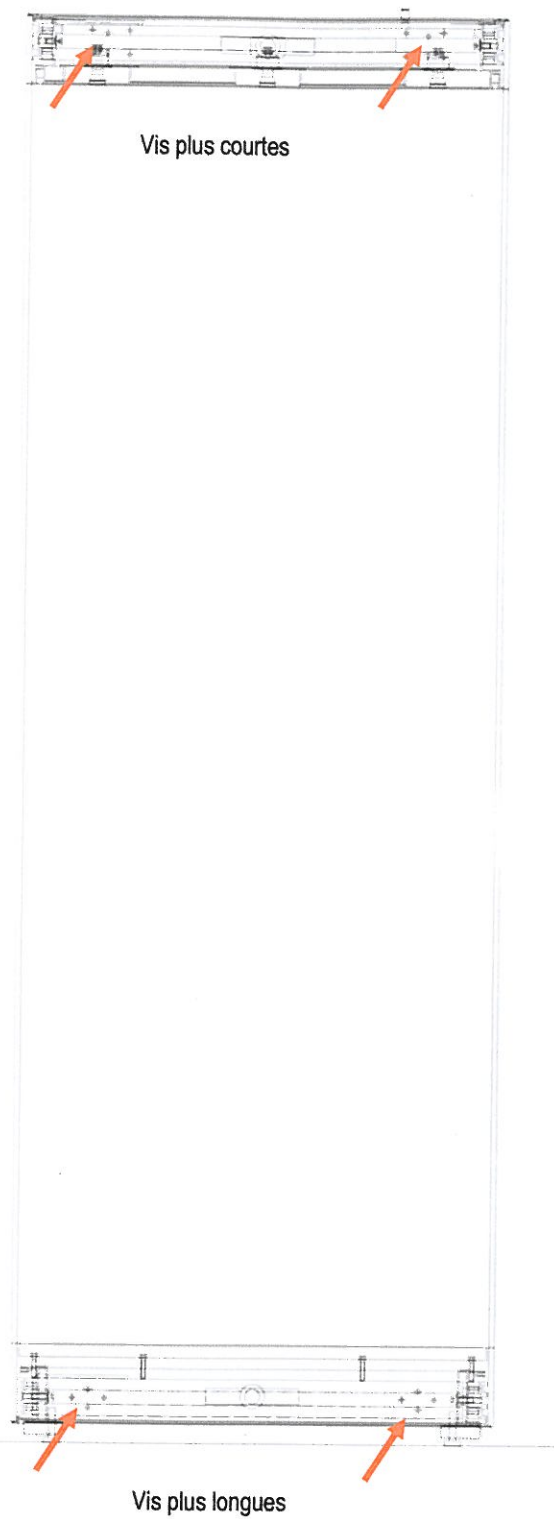




En option, des caisses de transport (Flight-Cases) peuvent être livrées sur mesure. Les vitrines peuvent ainsi être stockées et transportées sans problèmes.



Vue d'ensemble





Manuel d'assemblage

Aperçu des vis requises

-
-
-
- les 4 vis à droite, extra-longues, sont prévues pour assembler les vitrines modulaires entières: utiliser les vis en peu plus courtes en haut, les vis plus longues en bas

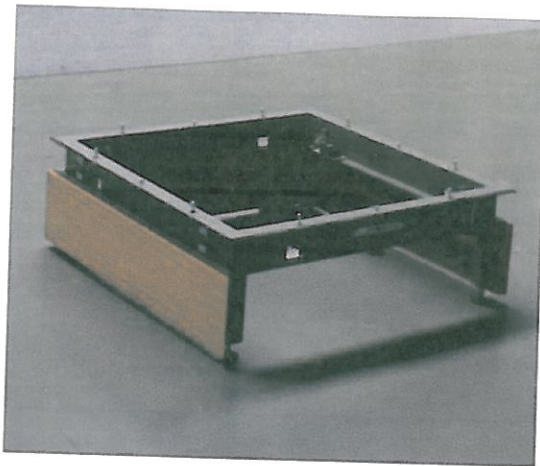
Outils nécessaires:

- Clé plate (M8)
- Barre de niveau à bulle
- Échelle
- Clé plate (M17)
- Bascule carrée
- Petite boîte à douilles (Clé Allen Douille 4/6)



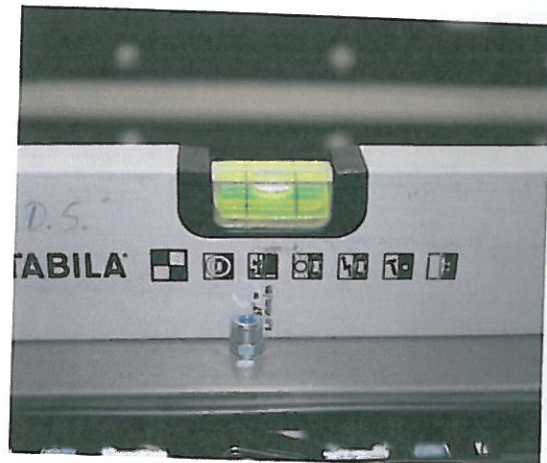
Étape d'assemblage N° 1: montage châssis

1



Positionnement cadre inférieur

2



Ajuster à l'horizontale

3



Ajustage des appuis de réglage

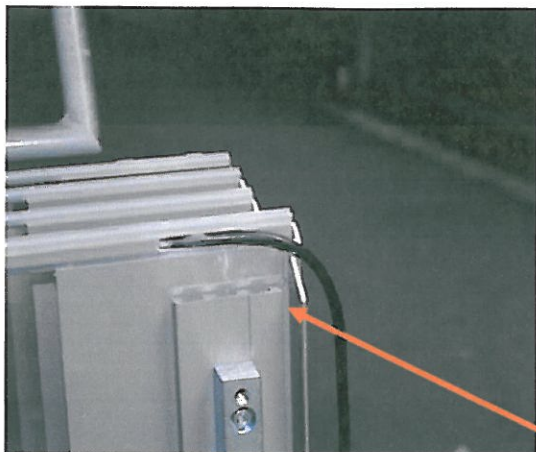
4



- Vérifiez tous les côtés,
- Ajuster à l'horizontale tous les côtés
- Monter panneau frontal en bois

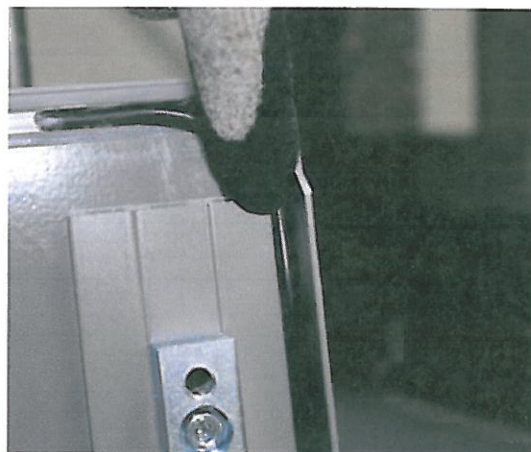
Étape d'assemblage N° 2, Sélectionner vitre avec conduite câbles

1



Câble encore à l'extérieur de la conduite

2



Introduire le câble dans la conduite

3



Environ 20cm

4



Partie inférieure, la conduite se trouve à gauche

Étape d'assemblage N° 2

1



Câble encore à l'extérieur de la conduite,
On voit ici la partie supérieure

2



Introduire le câble dans la conduite

3



Sur toute la longueur!

4



Jusqu'au milieu, environ 40cm pour ce modèle
**Différences possibles dans les modèles d'autre
tailles**

1



Placez la vitre n° 1, que vous venez de préparer, à côté de la vitrine, Personne 2 connecte le câble au courant

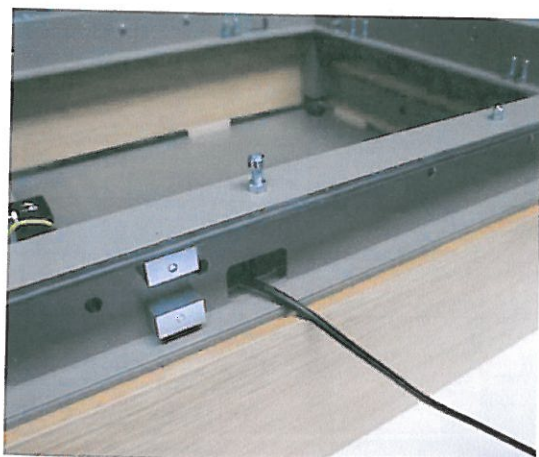
Étape d'assemblage N° 3

2



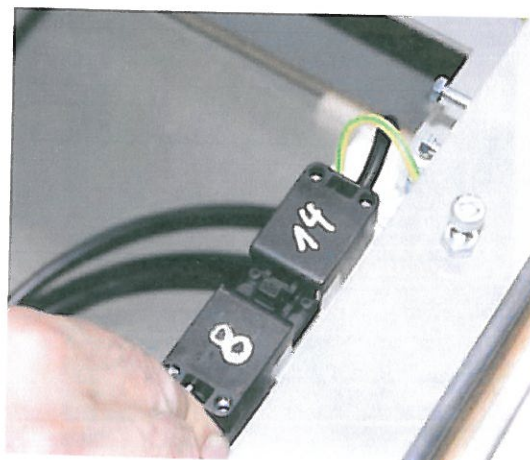
Introduire le câble dans le trou, **partie arrière de la vitrine, charnière porte!**

3



Enfiler le câble, jusqu'à ce qu'il soit bien tendu, **attention à ne pas le sortir de la conduite de la vitre!**

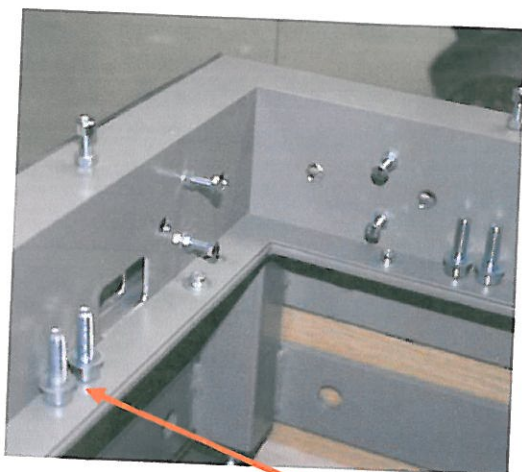
4



Branchez les câbles à l'intérieur

Etape d'assemblage N° 3, fixation Vitre 1

1



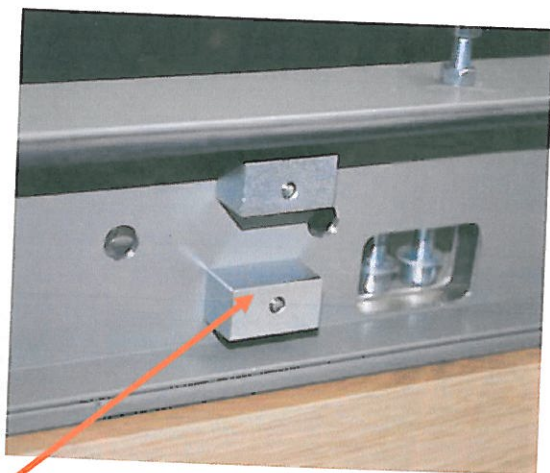
Préparez les vis et disposez les dans la vitrine auprès des trous

2



Pour le bas, les vis plus longues + 1 rondelle

3



Vérifiez les supports, le côté plus court doit être orienté vers le milieu

4



2 Personnes!
Placez / glissez la vitre dans le profil inférieur

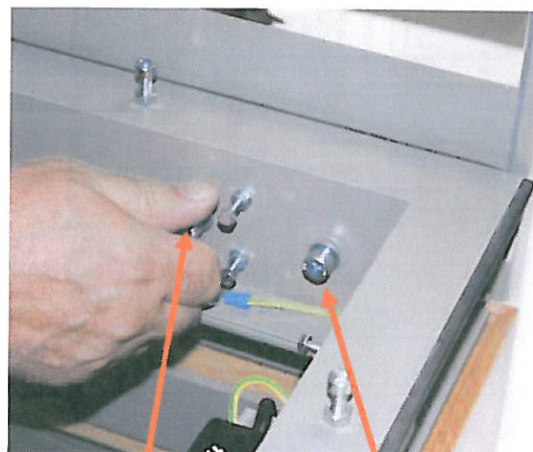
Etape d'assemblage N° 3

5



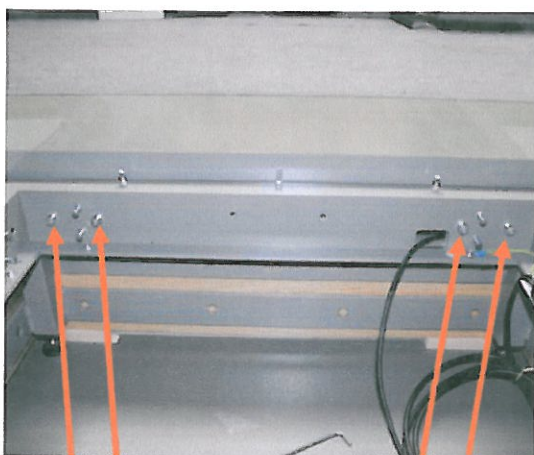
Détail vitre placée

6



2 vis à droite, 2 vis à gauche,
Serrez à la main

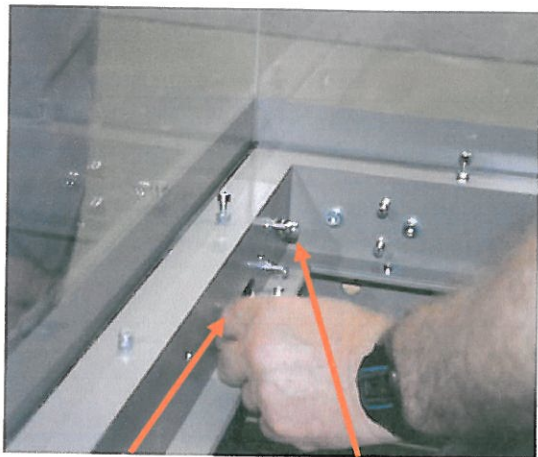
7



Totalité vis: 4

Etape d'assemblage N° 4, Montage de la vitre 2

1



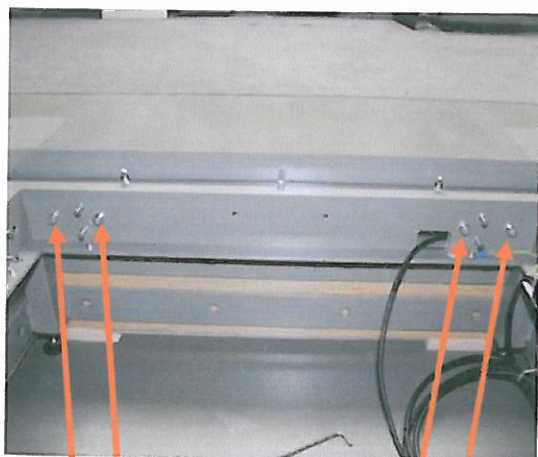
2 vis à droite, 2 vis à gauche,
Serrez à la main

2



Attention de bien tenir la deuxième vitre pendant tous le temps

3



Totalité vis: 4

4



Fixez les deux vitres en haut avec du ruban adhésif

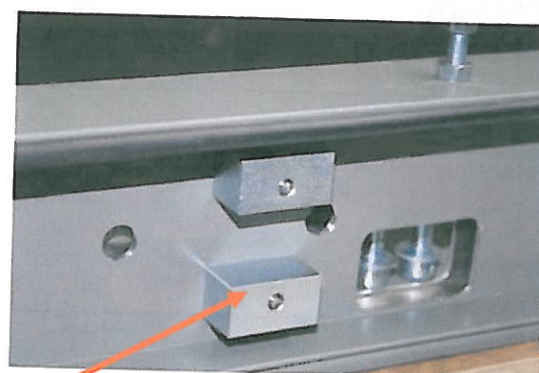
Etape d'assemblage N° 5, Montage cadre supérieur

1



Pour le haut, les vis plus courtes + 1 rondelle

2



Vérifiez les supports, le côté plus court doit être orienté vers le milieu

3



Utilisez une échelle!
Insérez le cadre supérieur à l'aide de 2 personnes
Attention aux câbles!

4



Introduisez le câble dans le trou au milieu
Seulement maintenant vous pouvez serrer les vitres!

5



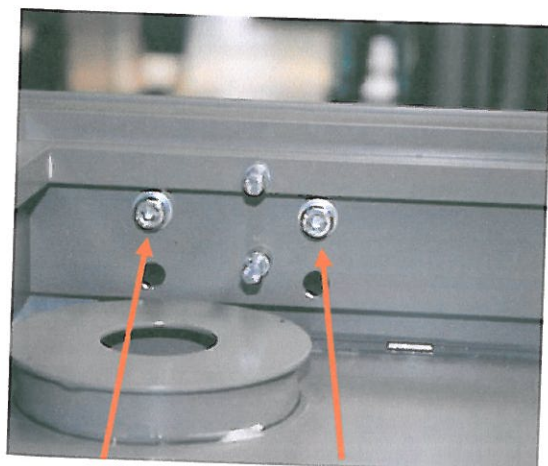
Introduisez le câble le plus loin possible

6



Bien tenir la vitre extérieure au moment de l'introduction du câble

7



2 vis à droite, 2 vis à gauche, utilisez les trous supérieurs, les trous inférieurs sont pour l'extension des vitrines modulaires

Serrez à la main
Vitre n° 1 haut

8



2 vis à droite, 2 vis à gauche,

Serrez à la main
Vitre n° 2 haut

Etape d'assemblage N° 6, Vitre latérale 3

1



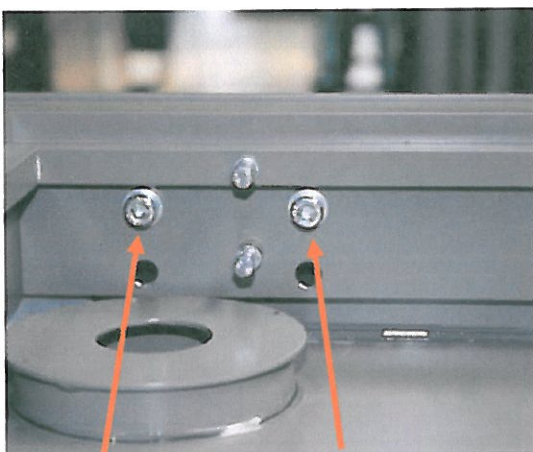
2 vis à droite, 2 vis à gauche,
Serrez à la main
Vitre n° 3 bas

2



Déplacez l'échelle

3

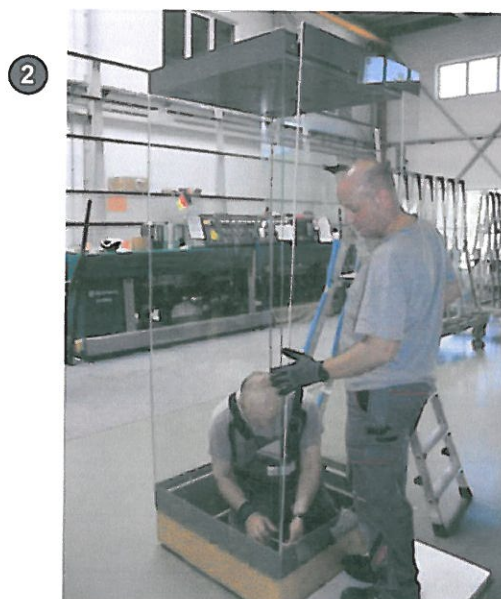


2 vis à droite, 2 vis à gauche,
Serrez à la main
Vitre n° 3 haut

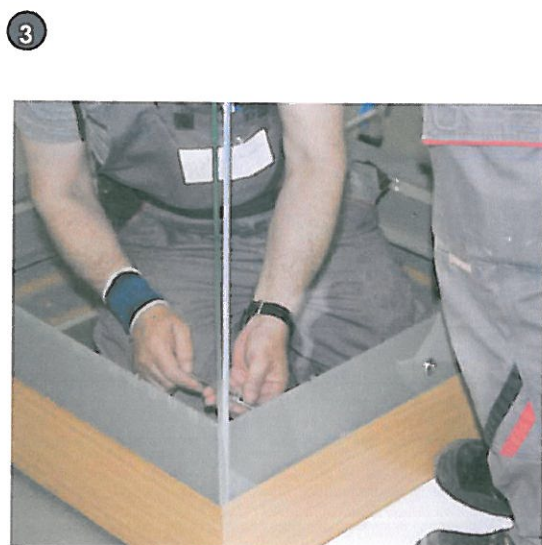
Etape d'assemblage N° 7, Vitre latérale 4 (porte)



La personne plus petite rentre au milieu de la vitrine
Serrez les vis !
Vitre 4 bas



2 vis à droite, 2 vis à gauche,
Serrez!



2 vis à droite, 2 vis à gauche,
Serrez!



La personne au milieu ne quitte en aucun moment la vitrine!

La personne 2 monte les 4 vis supérieures

5



2 vis à droite, 2 vis à gauche en haut,
Serrez!

6



Vous pouvez maintenant sortir de la vitrine

Etape d'assemblage N° 8, boîte à lumière

1



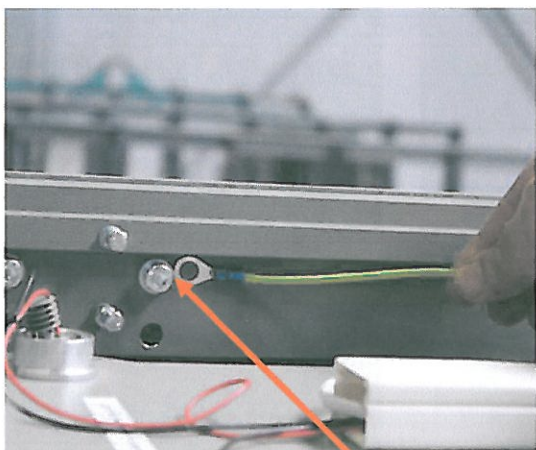
Insérez la boîte à lumière LED

2



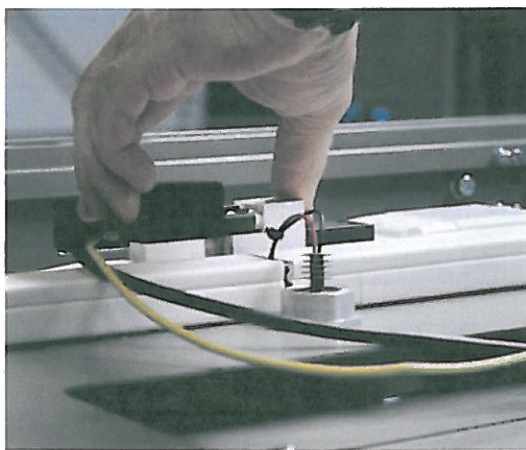
Attention aux spots-LED dépassant

3



Serrez la mise à la terre! Vous pouvez desserrer la vis pour cela

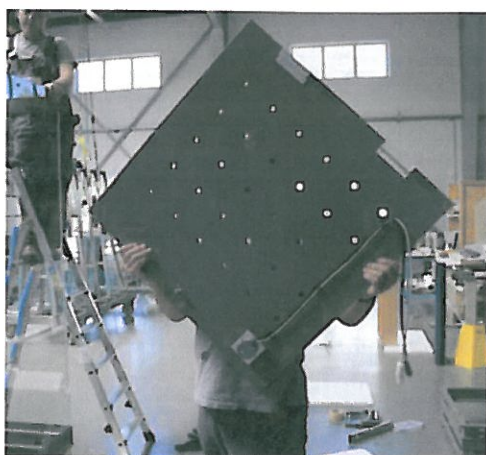
4



Branchez les câbles, noir sur noir, blanc sur blanc

Etape d'assemblage N° 9, Couvercle lumière

1



Couvercle lumière LED

2

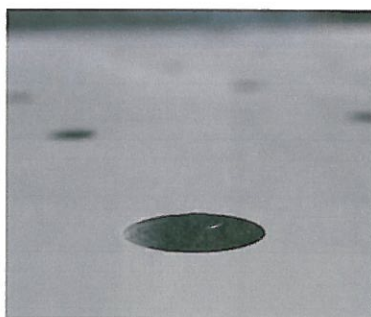


Placez le sur la charnière

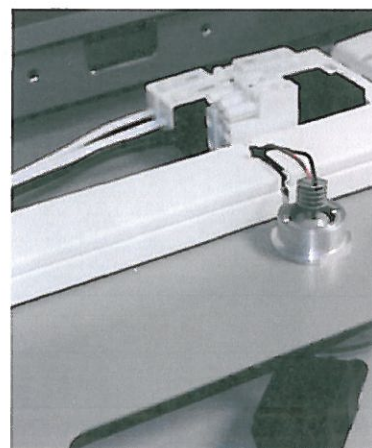
3



Position du dimmer, accessible par l'extérieur



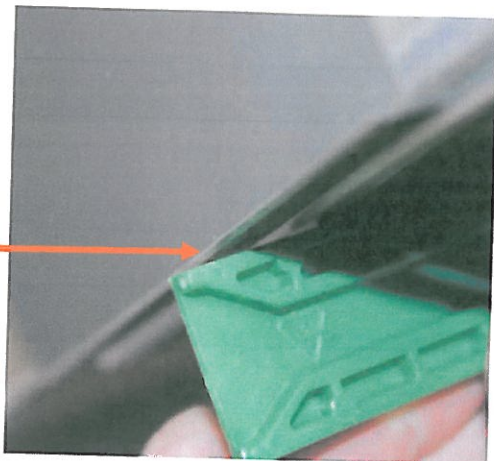
4



Branchez les câbles, noir sur noir, blanc sur blanc

Etape d'assemblage N° 10, Ajustage **Possibilité 1**

1



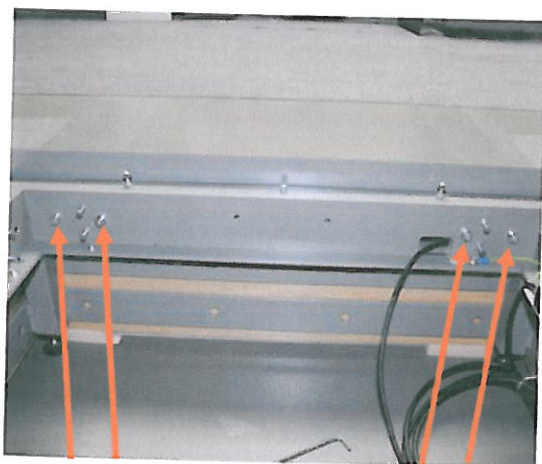
Décalage droit entre les vitres

2



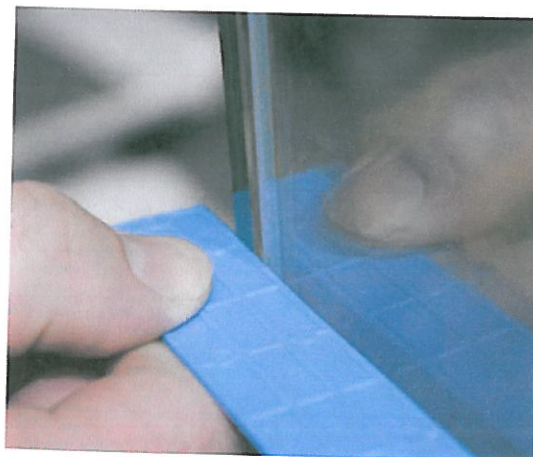
Commencez sur la partie droite d'une vitre et faites le tour de la vitrine en poussant toujours dans la même direction

3



Vous pouvez desserrer le vis principales pour bouger la vitre un peu à droite ou à gauche

4

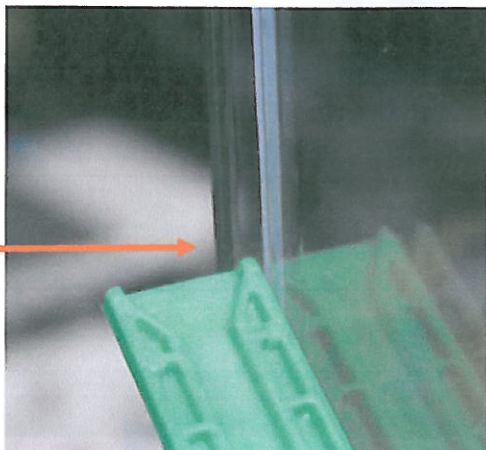


L'état final est atteint quand les bords se touchent, bord à bord



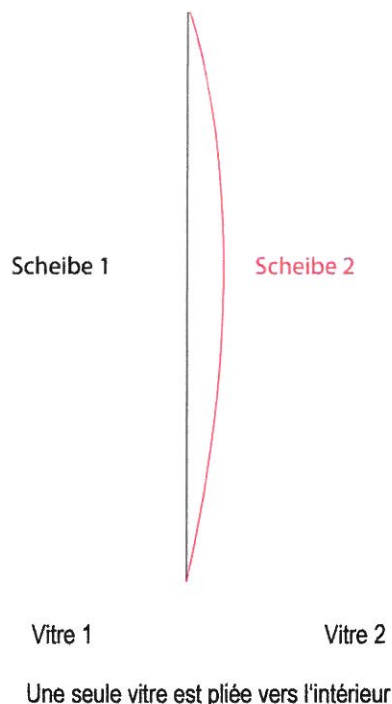
Etape d'assemblage N° 11, Ajustage **Possibilité 2, Courbe vers l'intérieur**
nach innen gebogen

1

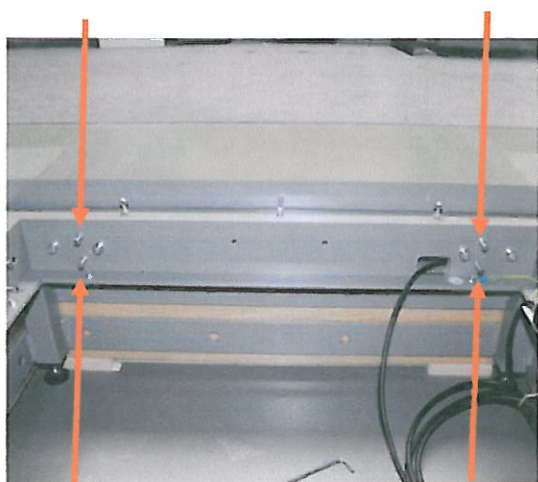


Décalage plié entre les vitres
Vers l'intérieur!

2

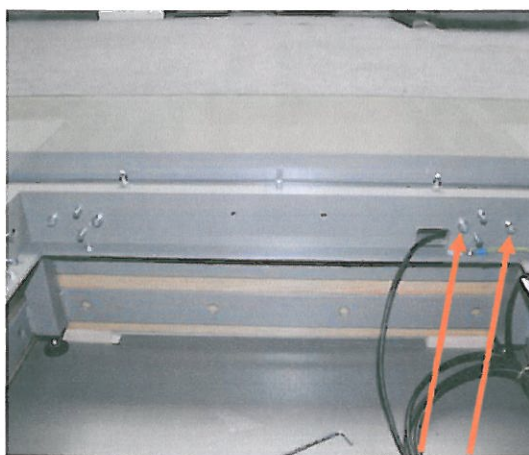


3



En serrant les petites vis on peut exercer une pression variable sur le verre.
Seulement à titre d'information! Merci de suivre les instructions

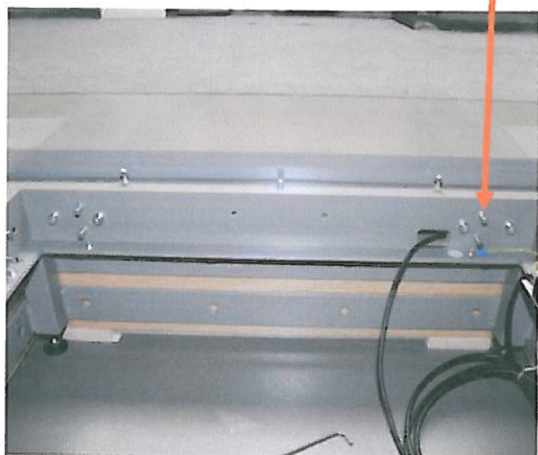
4



Desserrez gentiment les 2 vis principales de la partie bombée

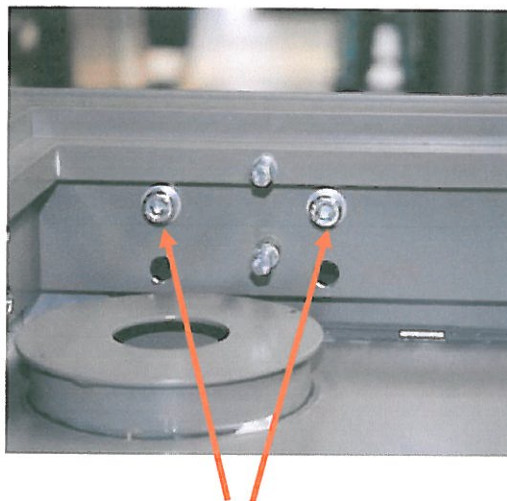
Etape d'assemblage N° 11 Ajustement **Possibilité 2 Courbe vers l'intérieur**

5



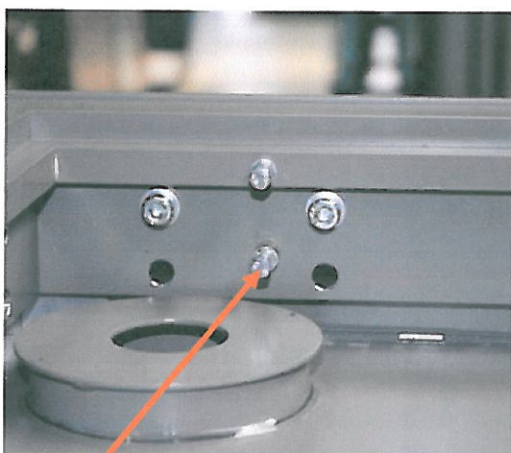
Courbe à l'intérieur, serrez la vis supérieure, située en bas de la vitrine, plus fort

6



Attention!
Forte courbe : serrez en haut la vis inférieure plus fort, après avoir desserré les vis principales

7



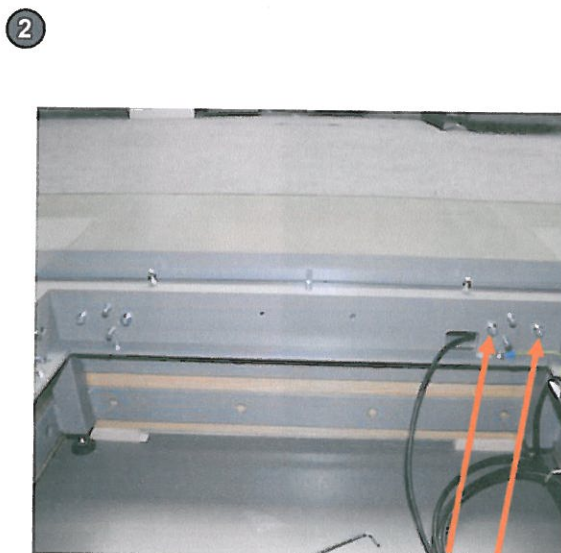
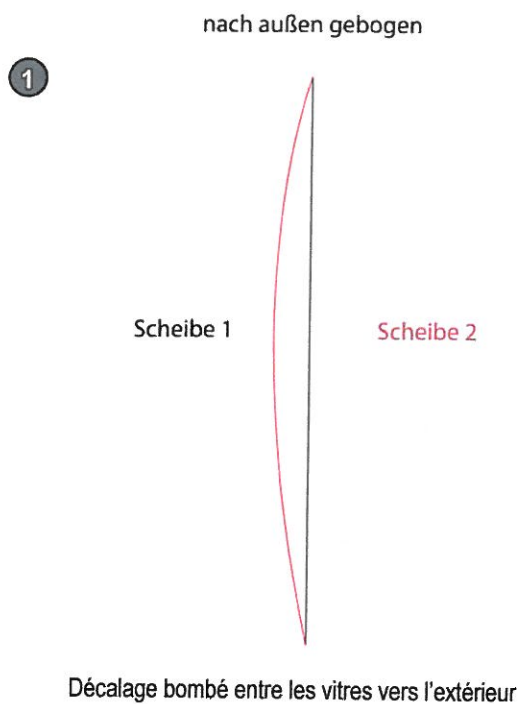
Attention!
Forte courbe : serrez en haut la vis inférieure plus fort

8



L'état final est atteint quand les bords se touchent, bord à bord, sur toute la longueur

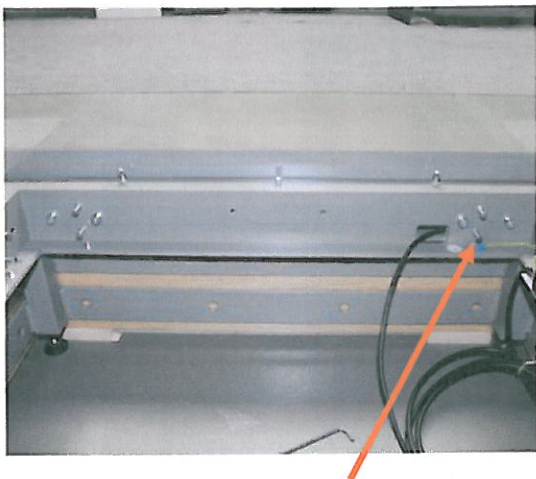
Etape d'assemblage N° 12 Ajustage **Possibilité 3 Courbe vers l'extérieur**



Desserrez gentiment les deux vis principales du côté bombé

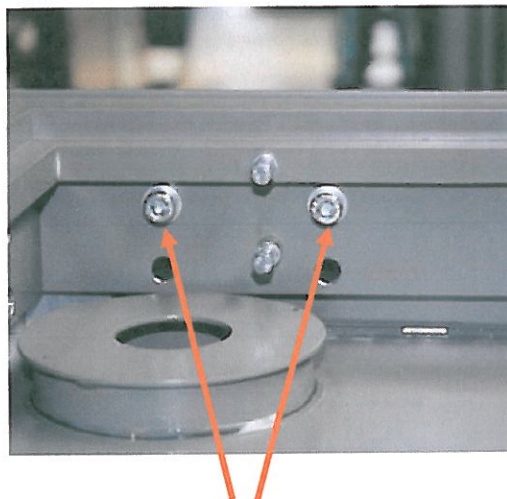
Etape d'assemblage N° 12 Ajustage **Possibilité 3 Vers l'extérieur**

5



Courbe à l'extérieur, serrez la vis inférieure, située en bas de la vitrine, plus fort

6



Attention!
Forte courbe : serrez en haut la vis supérieure plus fort, après avoir desserré les vis principales

7



Attention!
Forte courbe : serrez en haut la vis supérieure plus fort

8



L'état final est atteint quand les bords se touchent, bord à bord, sur toute la longueur

Etape d'assemblage N° 13 Serrez les vis

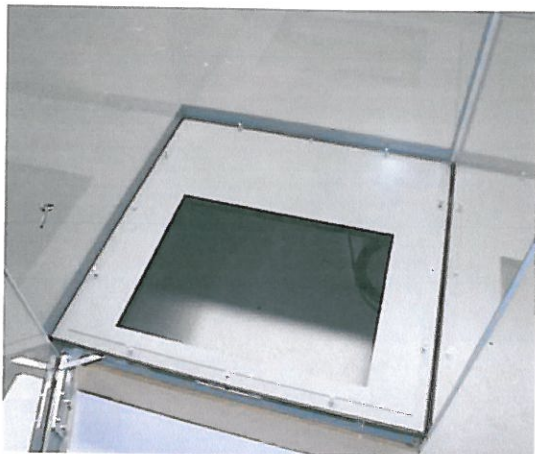
1



Serrez toutes les vis fortement et vérifiez

Etape d'assemblage N° 14 Tiroir climatique

1



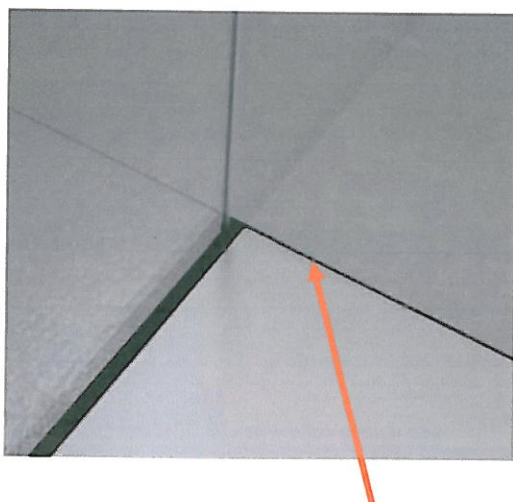
Insérez la plaque de fonds avec ouverture

2



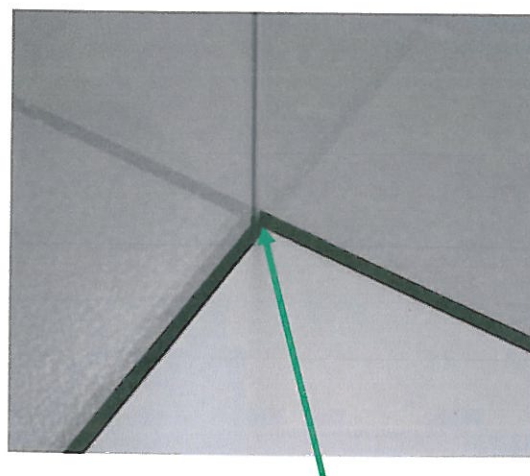
Insérez le tiroir climatique, d'abord le tiroir, après la plaque coulissante à travers la trappe en bois

3



Pose tablette , **FAUX**

4



Bord régulier sur tous les cotés

Etape d'assemblage N° 15 Serrures

1



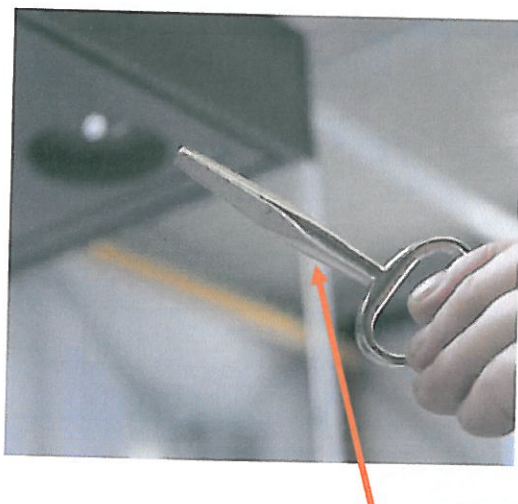
La serrure se verrouille avec une clef

2



Une fois fermé, la serrure se laisse retirer par une simple rotation à gauche

3



Verrouillez avec clef bascule

4



La vitrine est complètement verrouillée, et ne se laisse plus ouvrir, même pas avec la serrure

Vitrine achevée

